

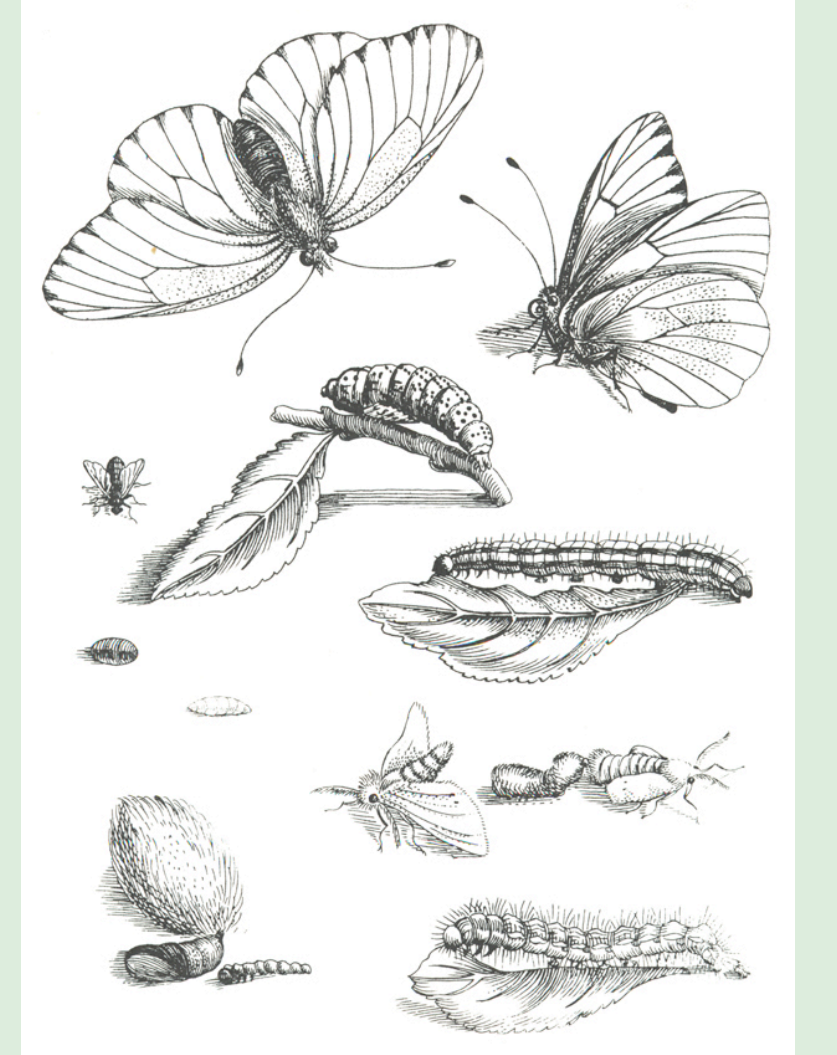
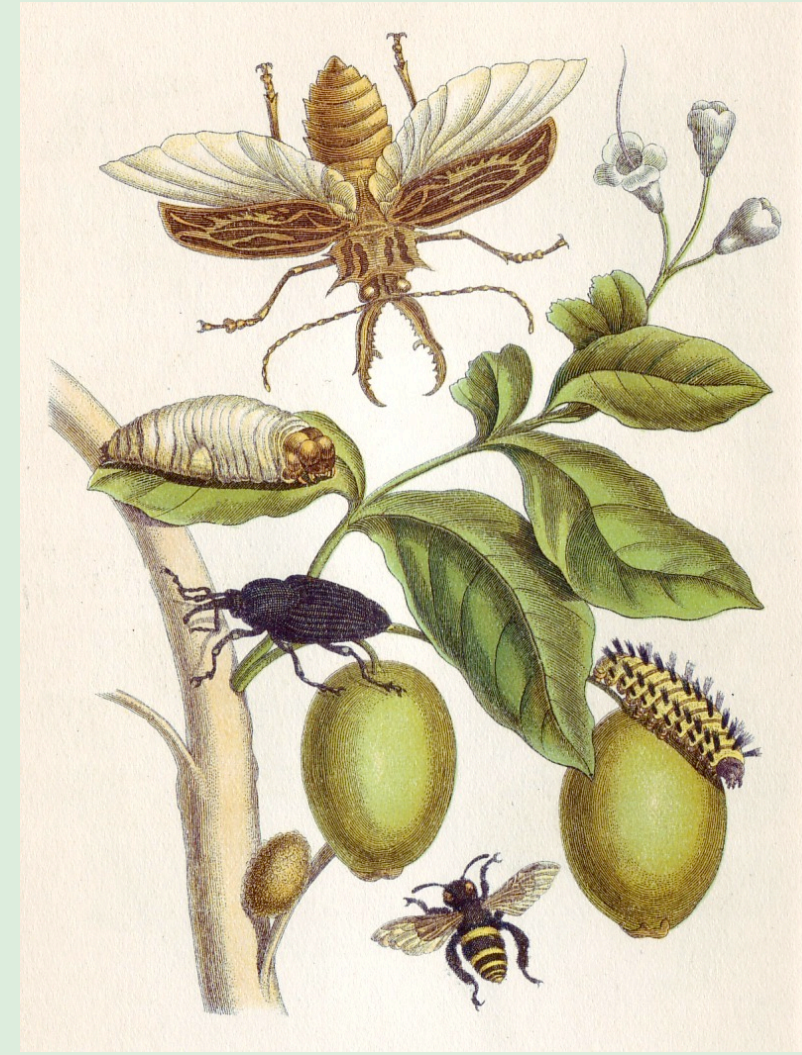
# LE DESSIN SCIENTIFIQUE

## UN OUTIL TRÈS UTILE DANS L'HISTOIRE ...



ANNA MARIA  
SYBILLA MERIAN  
1647 - 1717

Au cours de sa vie et particulièrement lors de son expédition scientifique au Suriname, Anna Maria Sybilla Merian a dessiné les plantes et insectes qu'elle voyait. En les observant longuement, elle a étudié les interactions entre plantes et insectes ainsi que leurs différentes étapes de vie, dont la métamorphose des insectes.



Œuvres de Anna Maria Sybilla Merian

## ... MAIS POURQUOI UTILISE-T-ON ENCORE LE DESSIN SCIENTIFIQUE ?

... alors qu'on a inventé la photo ?



→ **PARCE QU'IL PERMET DE FAIRE DES CHOIX !**

### POUR REPRÉSENTER PLUS CLAIREMENT



© François Desbordes

Le dessin permet de choisir une lumière neutre montrant bien toutes les couleurs et une position montrant tous les caractères importants.



Le dessin permet de représenter sur une même planche tous les détails et stades de vie, ce qui est plus complexe avec une photo.



© Neffronus

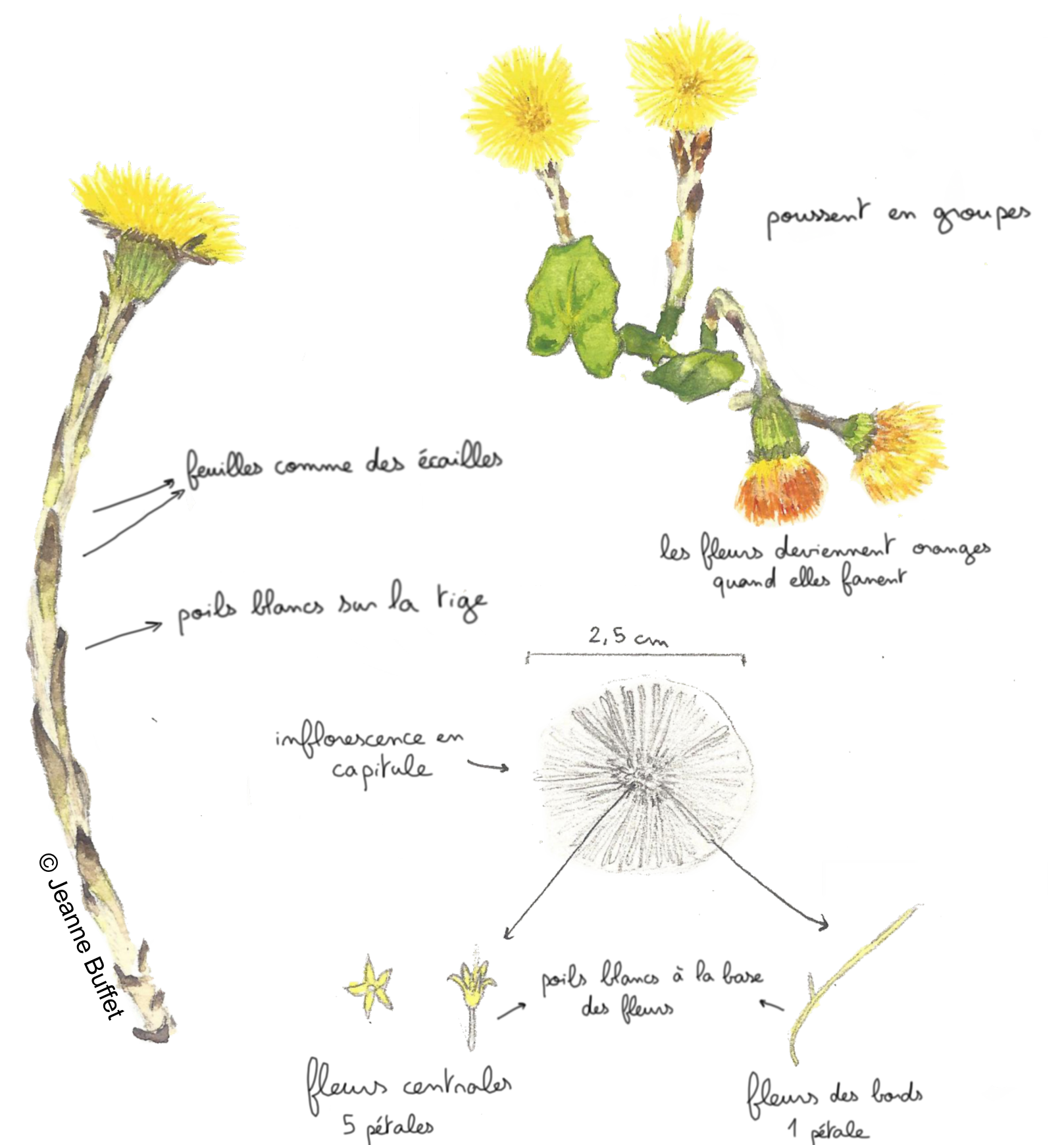
### POUR FAIRE LA SYNTHÈSE D'UNE ESPÈCE

Le dessin permet de faire une synthèse représentative de l'espèce regroupée dans un seul individu. Avec la photo, on risque d'immortaliser des anomalies, des malformations spécifiques à l'individu photographié.

Individu synthétique (représenté à partir de plusieurs modèles)



© Jeanne Buffet



© Jeanne Buffet